

災害に備えあれば憂いなし

年間掛金

1口あたり2000円

(最高40口まで掛けられます)
[生活動産のみの場合は20口まで]

火災共済

火災等



火災

最高保障額
4400万円^{※1}
(40口加入の場合)



破裂・爆発

風水害等



豪雨・暴風雨



高潮・高波



台風・突風



降雪・降ひょう

最高保障額
400万円^{※2}
(40口加入の場合)



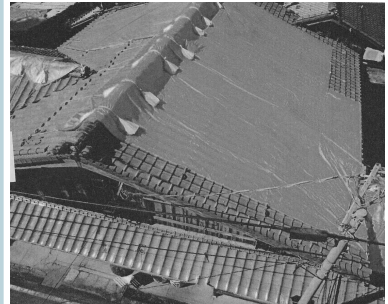
落雷



▲ 火災により焼けた建物



▲ 豪雨により浸水した店内



▲ 台風飛ばされた屋根



▲ 雪の重みでつぶれた屋根

生命共済



最高保障額
100万円
(40口加入の場合)



共済契約者の普通死亡

最高保障額12万円

共済契約者とその配偶者・子供の火災・交通事故死亡

最高保障額100万円

共済契約者とその配偶者・子供の火災・交通事故入院^{※4}

最高保障額12万円

もっと風水害の保障を手厚くしたい方は

地震災害見舞金

最高支給額
10万円
(20口以上加入の場合)



地震・津波

車両飛込見舞金

最高支給額
8万円
(40口加入の場合)



車両飛込み

年間掛金
1口500円

風水害特約共済

酒販共済と同口数での加入となります

最高保障額

1000万円 (40口加入の場合)

風水害など



暴風雨



突風・旋風
(竜巻含む)



台風



高波・高潮



洪水



豪雨・長雨



雪崩



降雪



降ひょう

※1. 火災等は、焼失割合等によって共済金をお支払いします。表示額には、臨時費用10%が含まれています。

※2. 風水害等（特約を含む）は、損壊の割合に応じて共済金をお支払いします。

※3. 建物に付属している従物（庇・樋・ベランダ等）のみの損壊は1口あたり1万円、
落雷による家電・電気製品のみ損壊は1口あたり6千円を限度として共済金をお支払いします。

※4. 火災・交通事故入院見舞金は、5日以上継続した入院に対してお支払いします。

詳しくは、酒販共済
パンフレットをご参照下さい。

保障期間 : 2021年4月1日から1年間

お申込み・お問合せ : 所属の組合または、全国酒販生活協同組合

(掛金が割引される中途加入も随時受付けております)

☎ 03-3714-0175 まで

組合員の皆様へ 氏名や住所に変更が生じた場合は、至急、所属の組合または全国酒販生活協同組合までご連絡ください。